



MOVANO/VIVARO/COMBO

IZOTERMA WEWNĘTRZNA.

Zabudowa Lamar Cool.



Certyfikowane konwersje to jakość stosowanych rozwiązań zaaprobowanych przez Opla, wykonywanych przez firmy z wieloletnim doświadczeniem, przy zachowaniu pełnej gwarancji na pojazd bazowy.

Furgon izotermiczny lub chłodniczy.

- Ściany, drzwi i dach z izolacją termiczną typu Sandwich o grubości 70-160 mm (idealne dopasowanie kształtu przestrzeni ładunkowej)
- Podłoga: wylewka Maroothanowa (do wyboru: gładka, antypoślizgowa, wzmocniona krzemionkowa) izolowana pianką (80 mm) i sklejką wodoodporną (12 mm)
- Izolowane nadkola plastikowe
- Wzmocniona ściana przystosowana do montażu agregatu chłodniczego
- Aluminiowe listwy progowe i gzymsowe
- Progi aluminiowe
- Oświetlenie wnętrza
- Możliwość użytkowania drzwi bocznych przesuwnych
- Kanał na wiązkę przewodów w ścianie grodziowej
- Uszczelki
- Europejska homologacja ciężarowa



LAMAR sp. z o.o.
56-400 Oleśnica, Smardzów 30c
www.lamar.com.pl
71 39 67 200

Przemysław Wójcik
+48 603 749 634
p.wojcik@lamar.com.pl

Łukasz Koziol
+48 665 704 704
l.koziol@lamar.com.pl



**CERTYFIKOWANE
ZABUDOWY**

ZABUDOWA TERMICZNA FURGONU



Lekka konstrukcja

- Wysoka odporność paneli
- Niska masa zabudowy
- Większa ładowność

Jakość

- Precyzja wykonania
- Dbalność o szczegóły
- Wysokie właściwości izolacyjne

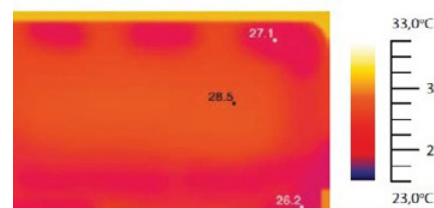
Certyfikaty

- Świadectwo Jakości Zdrowotnej PZH
- Świadectwo ATP
- Certyfikat Jakości ISO 9001:2008

ZALETY



LAMAR Cool to zabudowy typu izoterma $\geq 0^{\circ}\text{C}$ lub chłodnia $\leq -20^{\circ}\text{C}$ do samochodów dostawczych z nadwoziem typu furgon. Dzięki zastosowaniu innowacyjnych paneli typu Sandwich zabudowa jest optymalnie dopasowana do kształtu przestrzeni ładunkowej. Wykorzystanie w technologii wysokociśnieniowego spieniania poliuretanu umożliwia wkładom termicznym Lamar Cool osiągnięcie wyjątkowo niskiego współczynnika przenikalności cieplnej $K \leq 0,32 \text{ W}/(\text{m}^2\text{K})$, potwierdzonego certyfikatem ATP.



Panele typu Sandwich ograniczają do minimum powstawanie tzw. mostków ciepłych

WYPOSAŻENIE DODATKOWE

- Podłoga pokryta blachą aluminiową ryflowaną
- Nadkola obite blachą ryflowaną
- Wysokie przypodłogowe listwy aluminiowe (26 cm)
- Listwy do zamocowania drążka blokującego towar
- Drążki blokujące towar
- Punkty mocowania ładunku w podłodze
- Kurtyny paskowe
- Odpływ wody
- Ślizgi

WYBIERZ ODPOWIEDNIĄ WERSJĘ OPLA POD ZABUDOWĘ



MOVANO



VIVARO



COMBO

Wymiary wewnętrzne zabudowy*

| Model | maks. długość | maks. wysokość | maks. szerokość |
|-------------------------|---------------|----------------|-----------------|
| Movano L2H2 Furgon | 2 910 mm | 1 530 mm | 1 595 mm |
| Movano L3H2 Furgon | 3 560 mm | 1 530 mm | 1 595 mm |
| Vivaro Furgon L2H1/L2H2 | b.d. | b.d. | b.d. |
| Combo Van L2H1 | 1 815 mm | 1 120 mm | 1 410 mm |
| Combo Van L2H2 | 1 815 mm | b.d. | 1 410 mm |

* Wymiary są danymi orientacyjnymi, dokładne parametry ustalane są po zabudowie samochodu. Masa zabudowy, a tym samym ładowność pojazdu zmienia się w wyniku dobierania opcji dodatkowych do zabudowy i pojazdu.

Niniejsza ulotka prezentuje ofertę zabudowy firmy Lamar Sp. z o.o. General Motors Poland Sp. z o.o. nie ponosi odpowiedzialności za jej zawartość, jakość proponowanych usług i produktów, warunki gwarancji i wymiany elementów.

